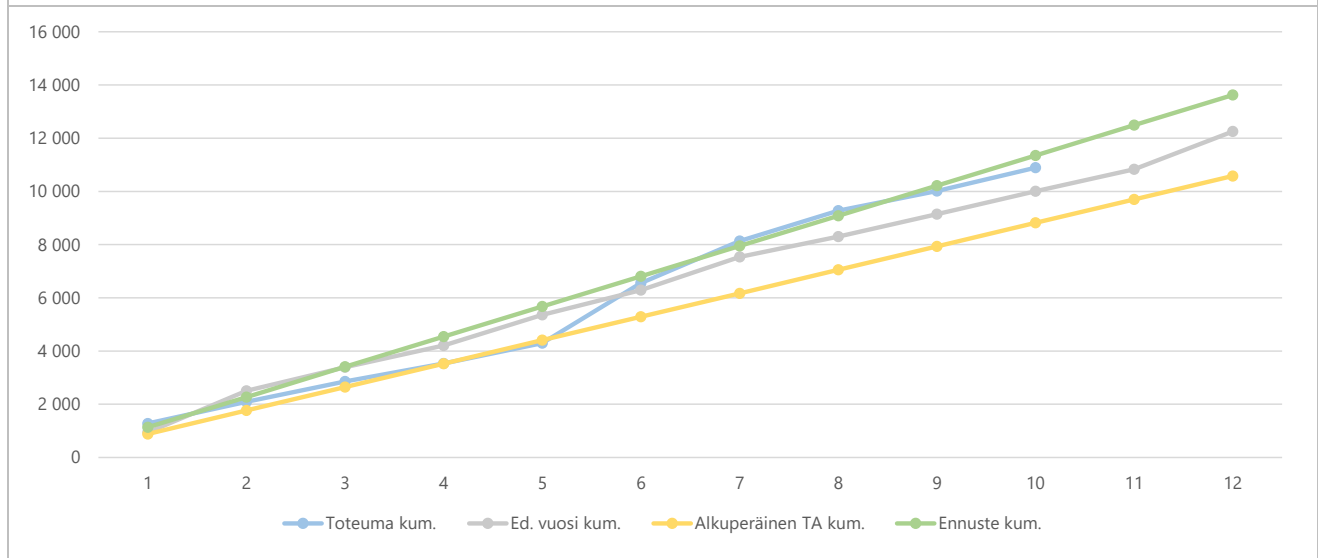
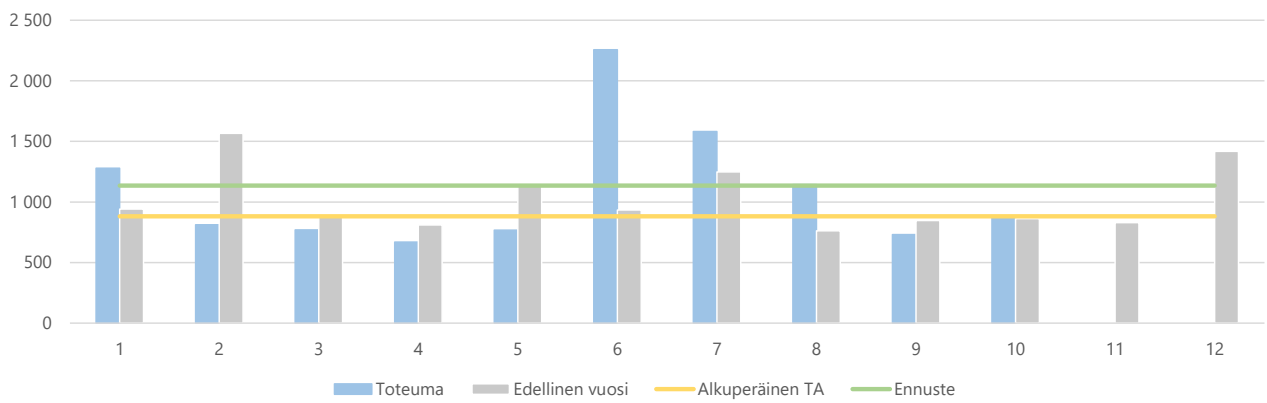


1) Tuloslaskelma (käyttötalous) €1 000	* MTA = muutettu talousarvio		** TA = alkuperäinen talousarvio		MTA 2020*	Ennuste 2020	Ennuste / MTA*	Ennuste TA 2020**	Ennuste / TA**	TP 2019	Ennuste / TP 2019
	Kum. 10/2020	Tot.-% / MTA*	Kum. 10/2019	Tot.-% / TP 2019							
Toimintatuotot	10 891	82,2%	10 007	81,7%	13 252	13 622	102,8 %	10 580	128,8%	12 252	111,2%
Myyntituotot	6 924	71,2%	5 497	73,5%	9 724	9 724	100,0 %	7 052	137,9%	7 479	130,0%
Maksutuotot	1 665	51,4%	2 398	73,8%	3 240	2 660	82,1 %	3 240	82,1%	3 249	81,9%
Tuet ja avustukset	2 244	1713,2%	1 884	156,9%	131	1 081	825,2 %	131	825,2%	1 201	90,0%
Muut toimintatuotot	57	36,5%	228	70,4%	157	157	100,0 %	157	100,0%	323	48,6%
Toimintakulut	-74 494	81,1%	-73 170	82,0%	-91 851	-92 221	100,4 %	-90 531	101,9%	-89 270	103,3%
Henkilöstökulut	-43 582	82,0%	-42 749	82,3%	-53 120	-54 070	101,8 %	-53 440	101,2%	-51 949	104,1%
Palvelujen ostot	-10 711	77,0%	-10 406	78,6%	-13 912	-13 532	97,3 %	-12 259	110,4%	-13 244	102,2%
Aineet, tarvikkeet ja tavarat	-2 513	69,8%	-2 639	81,6%	-3 600	-3 400	94,4 %	-3 600	94,4%	-3 234	105,1%
Avustukset	-4 285	81,1%	-4 320	84,0%	-5 283	-5 283	100,0 %	-5 283	100,0%	-5 143	102,7%
Muut toimintakulut	-13 403	84,1%	-13 057	83,2%	-15 935	-15 935	100,0 %	-15 948	99,9%	-15 700	101,5%
Toimintakate	-63 603	80,9%	-63 164	82,0%	-78 598	-78 598	100,0 %	-79 950	98,3%	-77 018	102,1%
Rahoitustuotot ja -kulut	0		0	70,0%						0	
Vuosikate	-63 603	80,9%	-63 164	82,0%	-78 598	-78 598	100,0 %	-79 950	98,3%	-77 018	102,1%
Poistot ja arvonalentumiset	-754		-854	77,8%						-1 098	
Satunnaiset tuotot ja kulut											
Tilikauden tulos	-64 358	81,9%	-64 018	82,0%	-78 598	-78 598	100,0 %	-79 950	98,3%	-78 115	100,6%
Tilikauden yli-/alijäämä	-64 358	81,9%	-64 018	82,0%	-78 598	-78 598	100,0 %	-79 950	98,3%	-78 115	100,6%

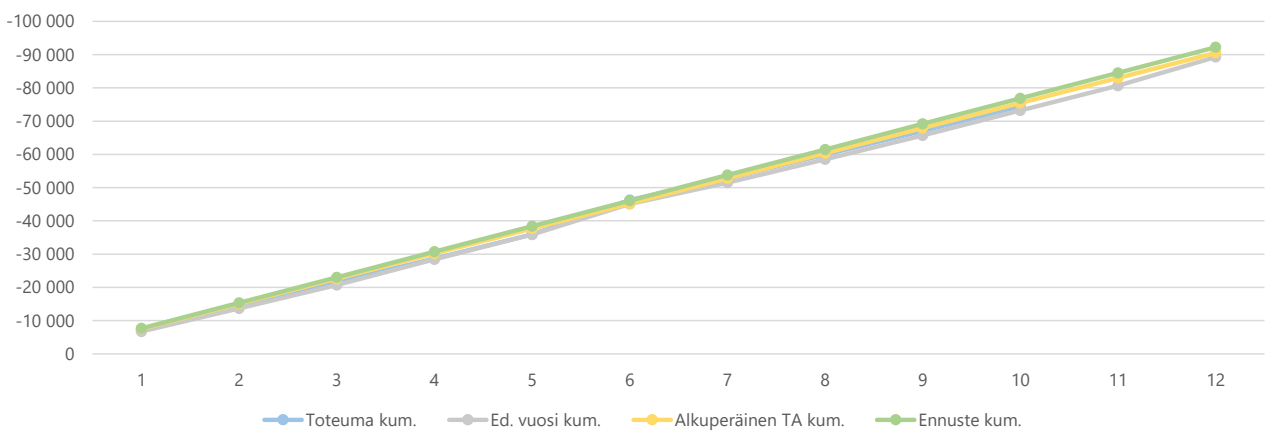
2a) Kumulatiiviset toimintatuotot
(vertailu edelliseen vuoteen, muutettuun talousarvioon ja ennusteeseen)
€1 000



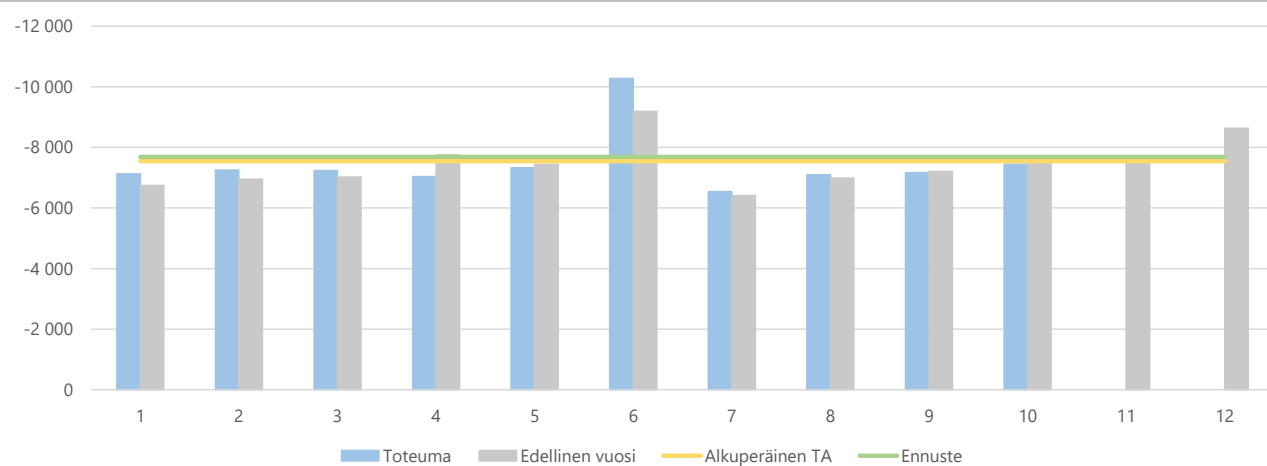
2b) Toimintatuottojen kuukausitoteumat
 (vertailu edelliseen vuoteen, muutettuun talousarvioon ja ennusteeseen)
 €1 000



3a) Kumulatiiviset toimintakulut
 (vertailu edelliseen vuoteen, muutettuun talousarvioon ja ennusteeseen)
 €1 000



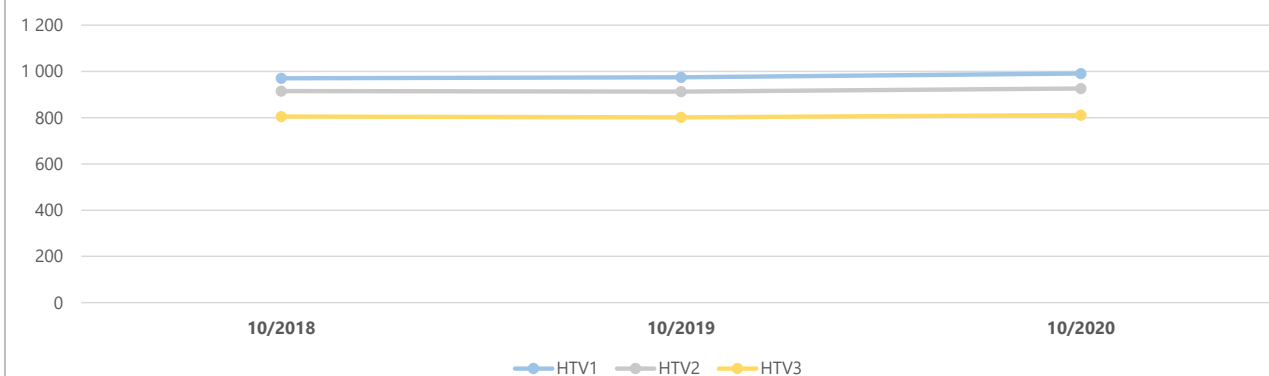
3b) Toimintakulujen kuukausitoteumat
 (vertailu edelliseen vuoteen, muutettuun talousarvioon ja ennusteeseen)
 €1 000



4) Toimintatuotot yksiköittäin €1 000	* MTA = muutettu talousarvio		** TA = alkuperäinen talousarvio				Ennuste		Ennuste		TP	
	Kum.	Tot.-%	Kum.	Tot.-%		Ennuste	Ennuste		Ennuste	TP	Ennuste	
	10/2020	/ MTA*	10/2019	/ TP 2019	MTA 2020*	2020	/ MTA*	TA 2020**	/ TA**	2019	/ TP 2019	
183410 Sivistyksen tukipalvelut	4 757	80,4%	5 084	81,6%	5 913	5 913	100,0%	5 913	100,0%	6 229	94,9%	
183431 Varhaiskasvatus	1 574	58,4%	2 087	76,0%	2 695	2 195	81,4%	2 637	83,2%	2 744	80,0%	
183440 Oppiminen	4 560	98,2%	2 835	86,5%	4 645	5 514	118,7%	2 031	271,6%	3 279	168,2%	
Yhteensä	10 891	82,2%	10 007	81,7%	13 252	13 622	102,8%	10 580	128,8%	12 252	111,2%	

5) Toimintakulut yksiköittäin €1 000	* MTA = muutettu talousarvio		** TA = alkuperäinen talousarvio		MTA 2020*	Ennuste 2020	Ennuste / MTA*	TA 2020**	Ennuste / TA**	TP 2019	Ennuste / TP 2019
	Kum. 10/2020	Tot.-% / MTA*	Kum. 10/2019	Tot.-% / TP 2019							
183410 Sivistyksen tukipalvelut	-4 122	69,8%	-4 324	79,3%	-5 903	-5 703	96,6%	-5 919	96,4%	-5 456	104,5%
183431 Varhaiskasvatus	-21 998	81,6%	-22 480	82,9%	-26 968	-26 888	99,7%	-27 008	99,6%	-27 107	99,2%
183440 Oppiminen	-48 374	82,0%	-46 366	81,8%	-58 979	-59 629	101,1%	-57 603	103,5%	-56 707	105,2%
Yhteensä	-74 494	81,1%	-73 170	82,0%	-91 851	-92 221	100,4%	-90 531	101,9%	-89 270	103,3%

6a) Kumulatiiviset henkilötyövuodet (HTV1, HTV2 ja HTV3)



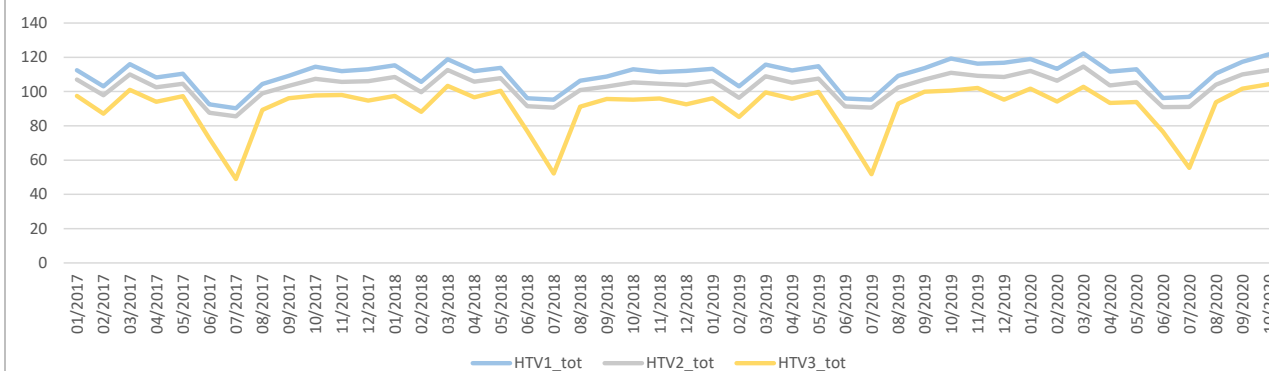
	10/2018	10/2019	Muutos	Muutos	10/2020	Muutos	Muutos
HTV1	970,3	974,6	4,4	0,4 %	990,9	16,3	1,7 %
HTV2	915,0	912,8	-2,2	-0,2 %	926,3	13,5	1,5 %
HTV3	805,0	801,4	-3,6	-0,4 %	811,4	10,0	1,2 %

HTV1 = palveluksessaolopäivien lukumäärä kalenteripäivinä / 365 * (osa-aikaprosentti/100)

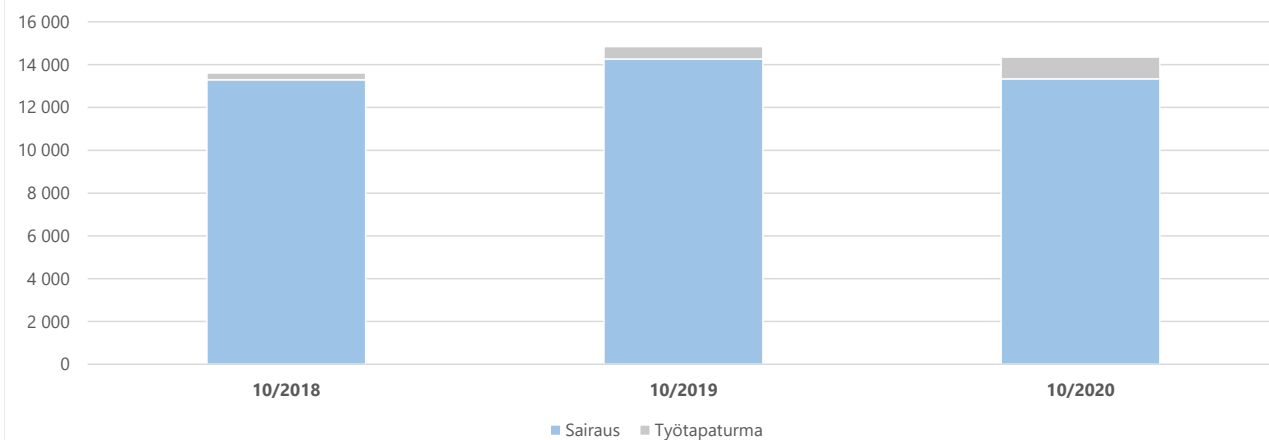
HTV2 = palkallisten palveluksessaolopäivien lukumäärä kalenteripäivinä / 365 * (osa-aikaprosentti/100)

HTV3 = palveluksessaolopäivien (vähennetty kaikki poissaolot) lkm kalenteripäivinä / 365 * (osa-aika-%/100)

6b) Henkilötyövuosien kuukausitoteumat (HTV1, HTV2 ja HTV3)

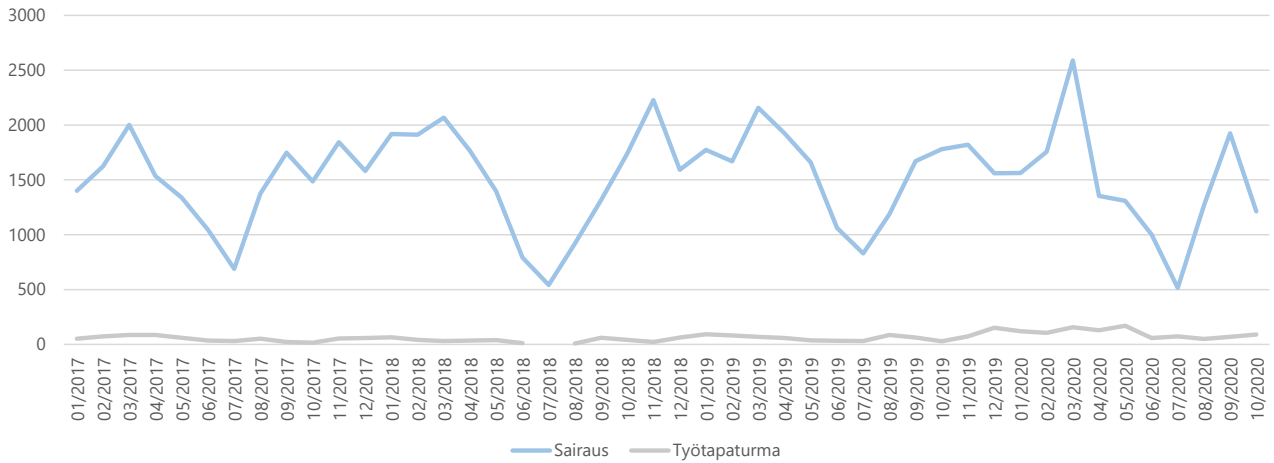


7a) Kumulatiiviset terveysperusteiset (= sairaus ja työtapaturma) poissaolot kalenteripäivät

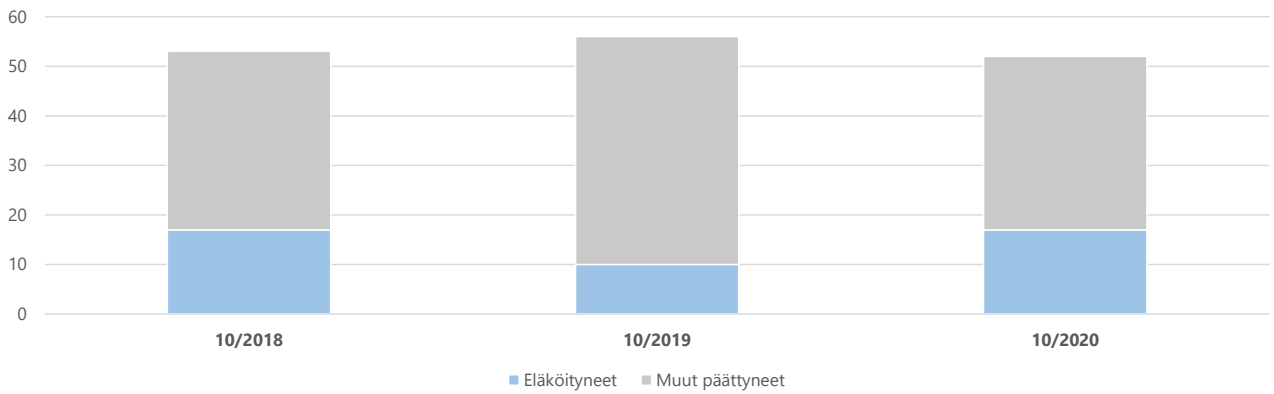


	10/2018	10/2019	Muutos	Muutos	10/2020	Muutos	Muutos
Sairaus	13 290	14 263	973	7,3 %	13 334	-929	-6,5 %
Työtapaturma	320	580	260	81,3 %	1 021	441	76,0 %
Yhteensä	13 610	14 843	1 233	9,1 %	14 355	-488	-3,3 %

7b) Terveysperusteisten (= sairaus ja työtapaturma) poissaolojen kuukausitoteumat kalenteripäivät



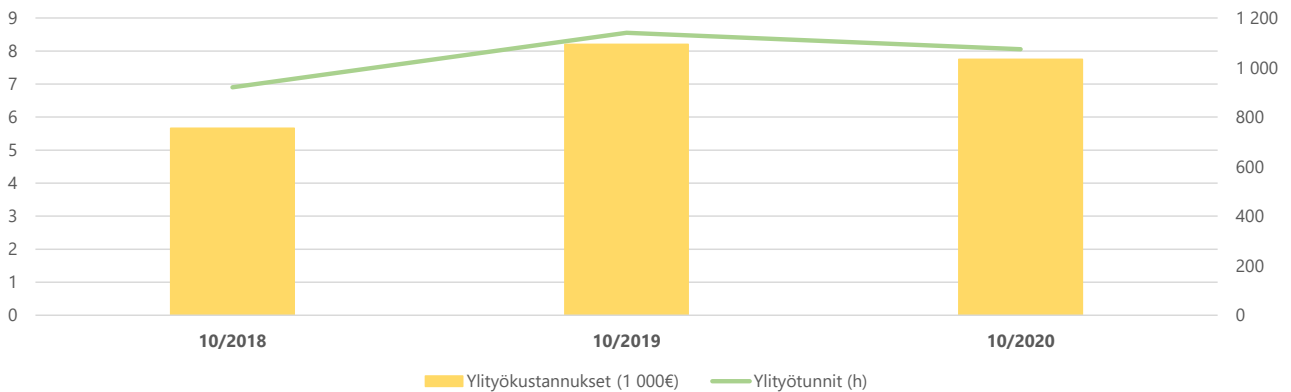
8) Kumulatiiviset vakituisen henkilöstön päätyneet palvelussuhteet



	10/2018	Vaiht.-%	10/2019	Vaiht.-%	Muutos	10/2020	Vaiht.-%	Muutos
Vakit. päätyneet palvelussuhteet	53	5,8 %	56	6,2 %	5,7 %	52	5,8 %	-7,1 %
- joista eläköityneet	17	1,9 %	10	1,1 %	-41,2 %	17	1,9 %	70,0 %
Vakituisen henkilöstön lukumäärä	907		902		-0,6 %	904		0,2 %

Vaihtuvuus% = Vakituisten päätyneet palvelussuhteet / vakituisen henkilöstön lukumäärä

9) Kumulatiiviset ylityökustannukset (1 000 €) ja -tunnit (h)



	10/2018	10/2019	Muutos	Muutos	10/2020	Muutos	Muutos
Ylityökustannukset (1 000€)	6	8	3	44,8 %	8	0	-5,5 %
Ylityötunnit (h)	920	1 140	220	23,9 %	1 073	-67	-5,9 %